



Member's Works

会員の仕事

「とある改装」

設計：クチキ建築設計事務所 朽木 宏



改修前外観



改修後

以前母親がそろばん塾として利用していた部屋をLDKとして住んでいた家の改装工事です。

木造2階建てに鉄骨造3階建てが増築された状態。施工が設計図と異なっており、構造設計の荷重より軽量に仕上がっていて耐震チェックを行っても現状で十分でした。



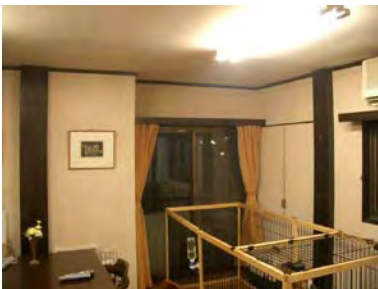
改修前玄関



改修後

そろばん塾だったので真祖に方向性も無く照明も均一で落ち着かないとのことでした。

敷地南端にあった樹木もまったく活かされておらず、南面の窓は開放的に、北面は通風のみと割切りました。イタリアの家具を購入予定だったので明るくモダンに。



改修前リビング



改修後

住みながらの改装工事だったので結構大変でした。(御施主さんも施工も)

床はムクの厚さ18ミリのナラ材を目地無しで張っています。



改修前リビング



改修後

