



Member's Works

会員の仕事

二つのリビングのある家 —館山の家—

設計：(株)高柳建築設計事務所 高柳 講一



ダイニングからアウトターリビング



インナーリビングから海を臨む

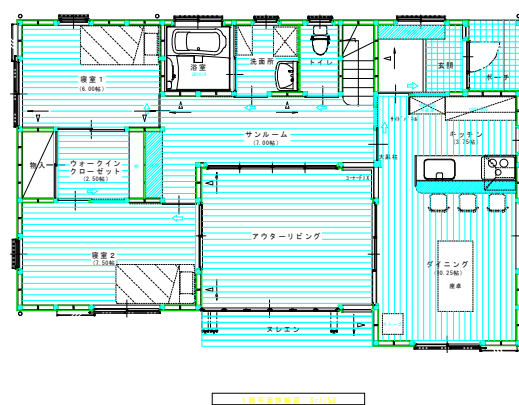
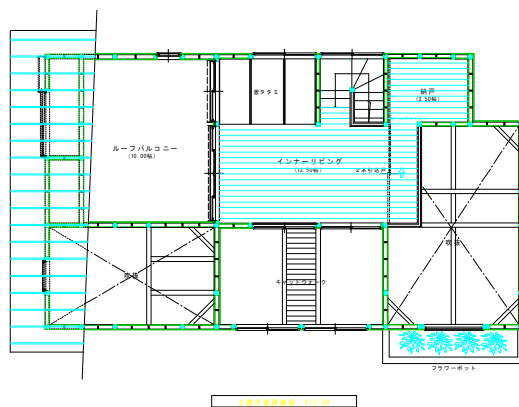


アウトターリビングからの見上



この住まいは半戸外的な中庭リビングと、海が見える2階にリビングをしつらえた、二つのリビングのある家です。定年後に、奥さんのふるさとである館山に埼玉県から移り住むご夫婦だけの住まいです。1階の中庭的なリビングは、ご近所にすむ同世代の友人たちに、気軽に訪れてもらえるサロンのな使い方を想定しています。

2階のリビングは直接館山の海が臨め、季節によっては富士山の雄姿も居ながらにして愉しめるように配してあります。定年後のご夫婦のゆったりとした生活や、友人たちとの気ままな交際の場として機能すればと考えています。



■データ

建設地	: 千葉県館山市
構造	: 木造2階建
敷地面積	: 367.33㎡
1階床面積	: 93.57㎡
2階床面積	: 27.32㎡
延床面積	: 120.89㎡

